

## Andalo Paganella Ski - Winter Camp 3-10.02.2024



Zapraszamy na wczasy rodzinne do Włoskiej Doliny Słońca

- Komfortowy 3\*\*\* Hotel z basenem oraz SPA
- Pyszna Włoska kuchnia z możliwością wybrania menu bezglutenowego
- Szkolenia snowboardowo-narciarskie dla dzieci i dorosłych
- Polskojęzyczne animacje na stoku i w Hotelu
- Bardzo bogaty program wyjazdu
- Specjalne ceny zniżkowe na skipassy

### POŁOŻENIE

Hotel LaBaita \*\*\* Komfortowy hotel w stylu alpejskim z basenem, sauną, siłownią w cudownym miejscu Dolomitów Brenta, niedawno wpisanym na Listę Światowego Dziedzictwa, w doskonałej lokalizacji z pięknym panoramicznym widokiem, 400 metrów od centrum miasta, 150 metrów od stoków narciarskich i 900 metrów od Sport City Hall.

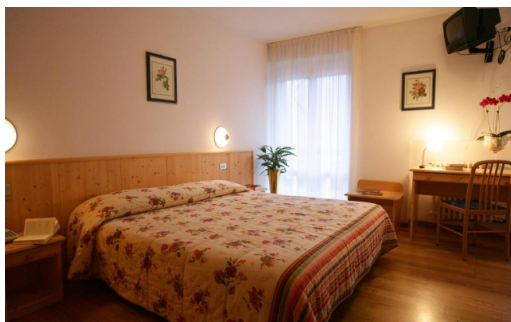
### SERWIS HOTELOWY

Recepcja, restauracja, bar, winda, przestronne lobby hotelowe z TV. SPA: basen, siłownia, sauna fińska + jacuzzi (wejście 5,00 €), Narciarnia, Parking niestrzeżony (bezpłatny) przy hotelu; Wi-Fi w holu i barze bezpłatne. Skibus bezpłatny pod hotelem, choć z hotelu można dotrzeć na stok pieszo skrótami; Sala do jogi; Sala kinowa; Sala do zabaw i animacji - amfiteatr.

**Basen czynny w godz.:** Basen hotelowy czynny w godz. 8-19, Siłownia czynna w godzinach 8-22. Sauna + jacuzzi czynne w godz. 14-19 (płatne 5,00 €) za wejście – konieczna rezerwacja

We wtorki i piątki – jazda nocna na stoku w godz. 19.30- 22.30.

**DLA DZIECI** Bogata animacja dla starszych i najmłodszych codziennie



**POKOJE:** 2, 3, 4 os z łazienką w stylu alpejskim z pełnym węzłem sanitarnym (prysznic, suszarka), TV Sat, telefon

### WYŻYWIENIE

Śniadanie

W formie bufetu „słodko-słonego” - wędlina, jajka, jogurt, ser, masło, dżem, miód, nutella, płatki śniadaniowe, ciasta, drożdżówki, pieczywo, masło, mleko,, napoje do śniadania (zimne-ciepłe) w automatach bez ograniczeń.

Obiadokolacje

Serwowane do stolika (wybór dzień wcześniej), - pierwsze danie – makaron z sosem, lasagne lub zupa (3 menu do wyboru) - drugie danie – mięso lub ryba lub pizza , ziemniaki lub/i jarzyny (3 menu do wyboru) - bogaty bufet sałatkowy - woda w karafce - owoce lub deser

**PARKING** Niestrzeżony( bezpłatny) – autokary i samochody osobowe.

Zaliczka **29%** od ceny wyjazdu płatne do 3 dni od momencie zgłoszenia się.  
Gwarancja 100% zwrotu w przypadku sytuacji Covid-19 (zamknięcie granic, kwarantanna itp)

	<b>First Minute</b>	<b>Regularna</b>
osoba dorosła	2790 pln	2990 pln
dzieci 0-1,99 (jako 3 lub 4 os. w pokoju)	400 pln	400 pln
dzieci 2-7,99 (jako 3 lub 4 os. w pokoju)	1990 pln	2190 pln
dzieci 7-11,99 (jako 3 lub 4 os. w pokoju)	2320 pln	2520 pln
pow 12 lat (jako 3 lub 4 os. w pokoju)	2590 pln	2790 pln

\* W pokoju 2 osobowym nie obowiązują zniżki dla dzieci.

#### **Cena regularna dla os. dorosłej zawiera:**

- \* 7 noclegów w pokojach 2-3-4 osobowych (szczegóły w zakładce “Zakwaterowanie”)
- \* strefa Spa (szczegóły w zakładce “Zakwaterowanie”)
- \* wyżywienie - 2 posiłki dziennie: śniadanie i obiadokolacja (szczegóły w zakładce “Wyżywienie”)
- \* ubezpieczenie KL, NNW bez snb/ski (szczegóły w zakładce “Ubezpieczenie”)
- \* opiekę pilota na czas przejazdu oraz rezydenta i instruktorów realizujących program na miejscu
- \* polskojęzyczne animacje dla dzieci i dorosłych na stoku i w hotelu
- \* centrum testowe renomowanych firm snowboardowych i narciarskich
- \* centrum testowe trickboard i gyroboard
- \* składkę TFG i TFP
- \* wykłady o tematyce snowboardowo - narciarskiej
- \* zawody z nagrodami
- \* fotorelacja i videorelacja
- \* gadżety od EHschool - koszulka, smyczka i pakiet wlepek

#### **Cena nie zawiera:**

\* Skipass PAGANELLA 6 dni. W ramach skipassu Paganella możliwość skorzystania ze stoków: Monte Bondone (max. 1 dzień) i Folgaria (max. 1 dzień). Jeżeli podczas turnusu zdecydujemy się na wyjazd do Folgarii to osoby, które się szkolą i są dojazdem własnym muszą dojechać we własnym zakresie **301€** dorośli

**211€** dzieci i młodzież urodzone po 30.04.2007

**Gratis** – dzieci ur po 30.04.2015 (z 1 rodzicem płacącym) - obligatoryjnie wymagany dokument dziecka (151€ bez rodzica)

**361,00€** Dual Skipass - dla rodziców, którzy mogą się wymieniać karnetem - 6-dniowy karnet narciarski wymienny między 2 użytkownikami na przemian (jednoczesne korzystanie nie jest możliwe)

\* transportu autokarem **+550 pln (Łódź, Katowice)**

\* ubezpieczenia Ski/Snb **+100 pln/+150 pln**

\* Taksa klimatyczna obowiązkowa **15 €** (obowiązkowe do wykupienia)

\* kaucja zwrotna za skipass **5€** (obowiązkowe do wykupienia)



## Dodatkowo możliwość wykupienia:

\* sprzętu snowboardowo-narciarskiego

\* dopłata za pokój 1 os **105€**

\* **50€/godz.** lekcja indywidualna u polskojęzycznego instruktora - powyżej wykupienia więcej niż 5 lekcji indywidualnych, obowiązuje cena **45€/os** (opcja możliwa tylko dla osób dorosłych)

\* transport samego bagażu:

## SZKOLENIA:

Szkolenie dla dorosłych lub dzieci powyżej 7 roku życia, na każdym poziomie zaawansowania na nartach lub snowboardzie.:

- 6 dniowe szkolenie dla dzieci i dorosłych z wykwalifikowaną kadrą EHschool (całodzienne)
- videoanaliza techniki jazdy
- fotocoaching
- wykłady o tematyce snowboardowo-narciarskiej
- pokazy filmów szkoleniowych
- zajęcia równoważne
- testy sprzętu snow i ski

Rekreacyjne narty lub snowboard + **1400 pln**

Freestyle narty lub snowboard + **1400 pln**

## UBEZPIECZENIE

Ubezpieczenie zawarte w cenie (bez snb/ski)

Towarzystwo Ubezpieczeń EUROPA w zakresie: Koszty leczenia, ratownictwa i transportu 15000 euro,

NNW trwałe uszkodzenia na zdrowiu 5000 euro, Śmierć 3000 euro, Bagaż Podróżny 300 euro

Całodobowe centrum alarmowe 0048 225689828, nr polisy TWEZ/10/2014

Dodatkowo możliwość wybrania ubezpieczenia snb/ski:

Cena	100	150 pln
<b>Zakres ubezpieczenia</b>	<b>Wariant Brązowy</b>	<b>Wariant złoty</b>
Koszty leczenia oraz assistance	200 000 €	300 000 €
Odpowiedzialność cywilna w życiu prywatnym <u>za szkody na osobie</u>	200 000 €	200 000 €
Odpowiedzialność cywilna w życiu prywatnym <u>za szkody na mieniu</u>	10 000 €	10 000 €
Następstwa nieszczęśliwych wypadków <u>uszczerbek</u>	10 000 €	10 000 €
Następstwa nieszczęśliwych wypadków <u>śmierć</u>	10 000 €	10 000 €
Utrata, kradzież lub uszkodzenie bagażu podróżnego - zwrot poniesionych kosztów	1 000€	1 000€
Opóźnienie w dostarczeniu bagażu podróżnego - zwrot poniesionych kosztów	300€	300€
Opóźnienie lotu - zwrot poniesionych kosztów (opóźnienie powyżej 4 h)	250€	250€
Sprzęt sportowy (kradzież)	<b>brak</b>	<b>500€</b>
<b>Dodatkowe ryzyka:</b>		

amatorskie uprawianie sportu (narty i snowboard na trasach)	tak	tak
zaostwienie chorów przewlekłych	tak 20% su KL	tak
uprawianie sportów ekstremalnych (narty i snowboard poza trasami)	<b>nie</b>	<b>tak</b>
<b>Assistance</b>		
Całodobowy dyżur telefoniczny Centrum Assistance	22 483 39 70	
Transport Ubezpieczonego do miejsca zamieszkania na terenie Rzeczypospolitej Polskiej	bez limitu	
Transport zwłok Ubezpieczonego	bez limitu	
Przedłużenie ochrony ubezpieczeniowej w sytuacjach nagłych	3 dni	
Przekazywanie pilnych informacji	bez limitu	
Transport osób towarzyszących Ubezpieczonemu w podróży w razie jego śmierci	bez limitu	
Transport niepełnoletnich dzieci Ubezpieczonego oraz pokrycie kosztów ich pobytu	150 € dziennie, maks. 7 dni	
Pokrycie kosztów pobytu i transportu osoby towarzyszącej Ubezpieczonemu w podróży	100 € dziennie, maks. 7 dni	
Transport i pobyt członka rodziny wezwanego do Ubezpieczonego lub innej osoby wskazanej przez Ubezpieczonego	100 € dziennie, maks. 7 dni	
Kierowca zastępczy	1 000€	
Pokrycie kosztów poszukiwań oraz ratownictwa w górach i na morzu	6 000€	
<b>Zwrot kosztów karnetu na wyciąg narciarski</b>	250€	
<b>Świadczenie w przypadku zamknięcia narciarskich tras zjazdowych</b>	20 € dziennie - maks. 10 €	
<b>Zwrot kosztów wypożyczenia sprzętu narciarskiego</b>	20 € dziennie - maks. 200 €	
Pomoc w przypadku konieczności wcześniejszego powrotu Ubezpieczonego	bez limitu	
Pomoc w przypadku konieczności przedłużenia podróży Ubezpieczonego	100 € dziennie - maks. 3 dni	
Kontynuacja zaplanowanej podróży Ubezpieczonego	bez limitu	

\*Ubezpieczenie Kosztów Rezygnacji z Wyjazdu i Kosztów Skrócenia Uczestnictwa w Imprezie - Zwrot 100 %, **koszt + ok 3 % kosztów całkowitej rezerwacji**- działa w przypadku nagłego zachorowania na covid lub inną chorobę uczestnika lub osoby bliskiej lub przy kwarantannie uniemożliwiającej wyjazd\ więcej o ubezpieczeniu.

ZAPISY, INFO, PYTANIA:

Maciek Jarosz [maciej.jarosz@wodna.edu.pl](mailto:maciej.jarosz@wodna.edu.pl) tel. 606331764